




🌀 **Aceite de Lavanda**

Lavandula angustifolia

El aceite esencial de lavanda es uno de los más populares y versátiles en el mundo de la aromaterapia gracias a su efecto relajante y a su agradable aroma. Pero eso no es todo. El aceite de lavanda facilita el sueño, relaja músculos y ayuda a disminuir la ansiedad, la depresión y el estrés. También es recomendable para aliviar el dolor de cabeza.

País de origen

 Bulgaria

Descripción aromática

Aroma dulce, floral-herbáceo y matiz balsámico-amaderado.

Método de obtención

Flores de lavanda

Principales componentes

Linalool y Acetato de Linalilo

Beneficios primarios

- El aceite de lavanda promueve la relajación, y se usa para disminuir los síntomas causados por la ansiedad.
- Mejora el bienestar de la salud tanto física como emocional.
- Mejora la apariencia del cabello.
- Los beneficios del aceite de lavanda para el cutis son muchos. Se utiliza contra el acné y la dermatitis.
- Es un antiinflamatorio. Se puede usar en quemaduras leves y picaduras de insectos.

Usos

- Para tratar el insomnio solo es necesario poner unas gotas en tu difusor.
- Alivia los dolores de cabeza al frotarlo en las sienes.
- Al aplicarlo por vía tópica ayuda a eliminar los dolores musculares.
- El aceite combinado con crema hidratante ayuda a reducir la aparición de arrugas.
- Para tratar granitos se recomienda poner unas gotitas en un algodón y aplicarlo directamente durante unos minutos.

Instrucciones de uso

Use una gota por cada 10 ml de aceite vehicular para aplicación tópica. Use de 8 a 10 gotas por cada 240 ml de agua para aromaterapia.

Precauciones

No se deje al alcance de los niños. Evite el contacto con los ojos y oídos. Este producto no es un medicamento. Los aceites no deben ingerirse.

Fecha de emisión: 2020-08-21

TA-SERV 06-DARMEX/2020

1. Método:

Los principales compuestos volátiles en el aceite esencial fueron evaluados mediante cromatografía de gases acoplada a espectrometría de masas (GC-EM), de acuerdo con métodos internos de las áreas de investigación. La identificación tentativa de los principales compuestos detectados en la muestra se realizó por comparación de los espectros de masa de los picos cromatográficos en el cromatograma de iones totales (TIC) de los aceites analizados, con los de la base de espectros NIST14 instalada en el equipo, así como por la comparación de IR disponibles en la literatura. La cuantificación relativa es expresada en % de área del compuesto en la muestra, sin aplicar normalización.

2. Resultados:

La composición mayoritaria identificada en el perfil volátil del aceite esencial se muestra en la Tabla 1. El perfil volátil detectado mediante GC-EM se presenta en la figura 1.

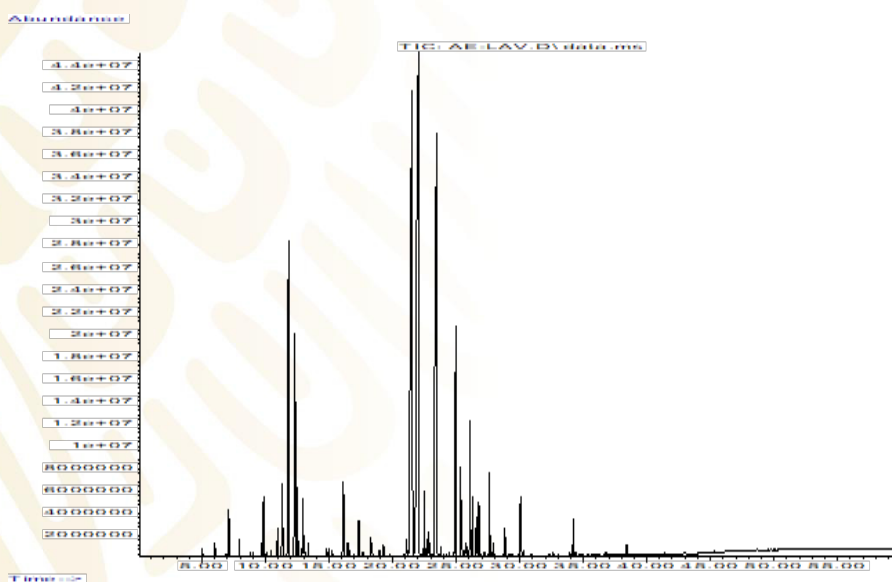


Figura 1. Cromatograma de iones totales (TIC) del análisis del aceite esencial de Lavanda mediante GC-EM.

Fecha de emisión: 2020-08-21

TA-SERV 06-DARMEX/2020

Tabla 1. Principales Componentes Volátiles del Aceite Esencial de Lavanda.

Pico	Nombre del compuesto	% de Área
1	Tricyclene	0.03
2	α -Pinene	0.67
3	Camphene	0.25
4	β -Pinene	0.07
5	Sabinene	0.07
6	δ 3-carene	0.20
7	β -Myrcene	0.90
8	α -Phellandrene	0.09
9	α -Terpinene	0.11
10	D-Limonene	0.49
11	1,8-Cineole	1.54
12	cis- β -Ocimene	6.83
13	trans- β -Ocimene	3.99
14	3-Octanone	0.96
15	Hexyl acetate	0.84
16	P-Cymene	0.33
17	α -Terpinolene	0.19
18	cis-3-Hexenyl acetate	0.11
19	Hexyl isobutyrate	0.21
20	1-Hexanol	0.09
21	1-Octen-3-ol, acetate	1.34
22	3-Octanol	0.20
23	Hexyl butyrate	0.69
24	Hexyl 2-methylbutyrate	0.10
25	1-Octen-3-ol	0.28
26	cis-Linalool oxide	0.24
27	cis-Sabinene hydrate	0.12
28	trans-Linalool oxide	0.23
29	β -Bourbonene	0.05
30	(+)-Camphor	0.35
31	7-epi-Sesquithujene	0.11

Fecha de emisión: 2020-08-21

TA-SERV 06-DARMEX/2020

Continuación Tabla 1...

Pico	Nombre del compuesto	% de Área
32	Linalool	20.79
33	Linalyl acetate	24.40
34	trans- α -Bergamotene	0.10
35	α -Santalene	0.71
36	cis- α -Bergamotene	0.29
37	L-bornyl acetate	0.33
38	Lavandulol acetate	6.09
39	β -Caryophyllene	8.11
40	Hexyl (E)-2-methylbut-2-enoate	0.16
41	(Z)- β -Farnesene	0.06
42	(E)- β -Farnesene	4.74
43	Lavandulol	1.34
44	α -Humulene	0.23
45	β -Farnesene	0.11
46	Cryptone	0.22
47	α -Terpineol	1.97
48	Borneol	0.94
49	D-Germacrene	0.61
50	Neryl acetate	0.77
51	alfa-farneseno	0.10
52	Geranyl acetate	1.17
53	γ -Cadinene	0.20
54	Nerol	0.50
55	Geraniol	0.92
56	β -Caryophyllene oxide	0.55
57	T-Cadinol	0.18
58	Coumarin	0.04