



## 🌀 **Aceite de Pino Siberiano**

*Abies Sibirica*

Retoma la tranquilidad de tu vida con una gota de aceite esencial de Pino Siberiano. Este aceite libera las vías respiratorias, los dolores del reumatismo y actúa como desinflamatorio. Es muy eficaz contra el insomnio, el estrés y la neurosis. Lleva la paz del bosque a la ciudad y olvídate de la agitada vida diaria con el Aceite de Esencial de Pino Siberiano Mayan Oils.

### **País de origen**

 Rusia

### **Descripción aromática**

Coníferas, madera y fresca

### **Método de obtención**

Destilación a vapor

### **Principales componentes**

Bornyl Acetato, Canfeno, Alfa-Pineno, Delta-3-Careno, Limoneno, Santene

### **Beneficios primarios**

- Utilizado como analgésico con una propiedad antiinflamatoria muy eficaz.
- Al tener propiedades antitranspirantes y antibacterianas reduce eficazmente las bacterias que causan el olor.
- Como antifúngico, se puede utilizar para tratar infecciones como el pie de atleta, la dermatitis y otras infecciones fúngicas de la piel.
- Desintoxica el cuerpo: Induce el sudor y ayuda a eliminar toxinas los cuales catalizan la limpieza del cuerpo desde el interior.
- Alivia el dolor muscular, articular, la artritis y síntomas reumáticos.
- Ayuda a tratar la bronquitis y la sinusitis.
- Brinda efectos relajantes y efectos sedantes. Al ser uno de los aceites de coníferas más calmantes, reduce ansiedad, estrés e incluso el miedo, logrando un equilibrio emocional a quien lo utiliza.
- Funciona como antihistamínico el cual frena la producción excesiva de sudor y otros fluidos de la nariz, la boca y los ojos.

### **Usos**

- Utiliza el aceite de Pino en difusor o tópicamente para reparar el daño causado por el estrés, calmar los nervios, reducción de la presión arterial e inflamación. Ayuda a conciliar el sueño y eliminar la sensación de fatiga.
- Como antitranspirante corporal: Agrega unas gotas de aceite esencial de Pino siberiano, también conocido como aceite de abeto, en una botella de agua o alcohol y usa como aerosol, o mezcle con un aceite portador y tópicamente frotándose sobre la piel.
- Gracias a sus propiedades desinfectantes y su poderoso aroma fresco y natural, puedes utilizarlo para purificar el aire y como desinfectante de varias superficies en su hogar.

- Bálsamo curativo multiusos. Aplica tópicamente para curar heridas o cortes que necesitan desinfección, aliviar dolor muscular, articular y síntomas reumáticos.
- En aplicación tópica, las funciones antiinflamatorias, antibacterianas y astringentes del aceite esencial de Pino protegen la piel. También puede ayudar a facilitar la curación del eccema, el acné, la psoriasis y entre enfermedades de la piel.
- Para combatir deficiencias respiratorias e infecciones parasitarias tanto externas como internas, agrega a agentes como grasa animal o cera de abejas, y úsalo como un ungüento antibacteriano y un bálsamo analgésico.

### ***Instrucciones de uso***

Use una gota por cada 10 ml de aceite vehicular para aplicación tópica. Use de 8 a 10 gotas por cada 240 ml de agua para aromaterapia.

### ***Precauciones***

No se deje al alcance de los niños. Evite el contacto con los ojos y membranas mucosas. Este producto no es un medicamento. Los aceites no deben ingerirse. Consulte a su médico primero antes de administrar aceites esenciales de cualquier tipo a un niño. Se recomienda consultar la aplicación de este producto con un profesional de salud si se desea usar durante el embarazo. El uso tópico de aceites esenciales tampoco es aconsejable para las madres lactantes.

**Mayan Oils**  
Aceite esencial 100% puro

Fecha de emisión: 2021-05-07

TA-SERV 03-DARMEX/2021

## Unidad de Tecnología Alimentaria

### Desarrollo y Calidad de Alimentos y Bebidas

---

#### Cliente

Razón Social: Destilados por Arrastre México S.P.R de RL. (DARMEX)

#### Muestra

Identificación: Aceite Esencial de Pino.  
Descripción: Aceite esencial entregado en frasco sellado de 10 ml.  
Muestreo: Realizado por el cliente, personal de CIATEJ recibió las muestras envasadas.  
Fecha de recepción: 2021-04-05.  
Determinación: Composición volátil mayoritaria en el aceite esencial.  
Método utilizado: Cromatografía de gases-espectrometría de masas, métodos de investigación  
Fecha de Ensayo: 2021-04-15.

Fecha de emisión: 2021-05-07

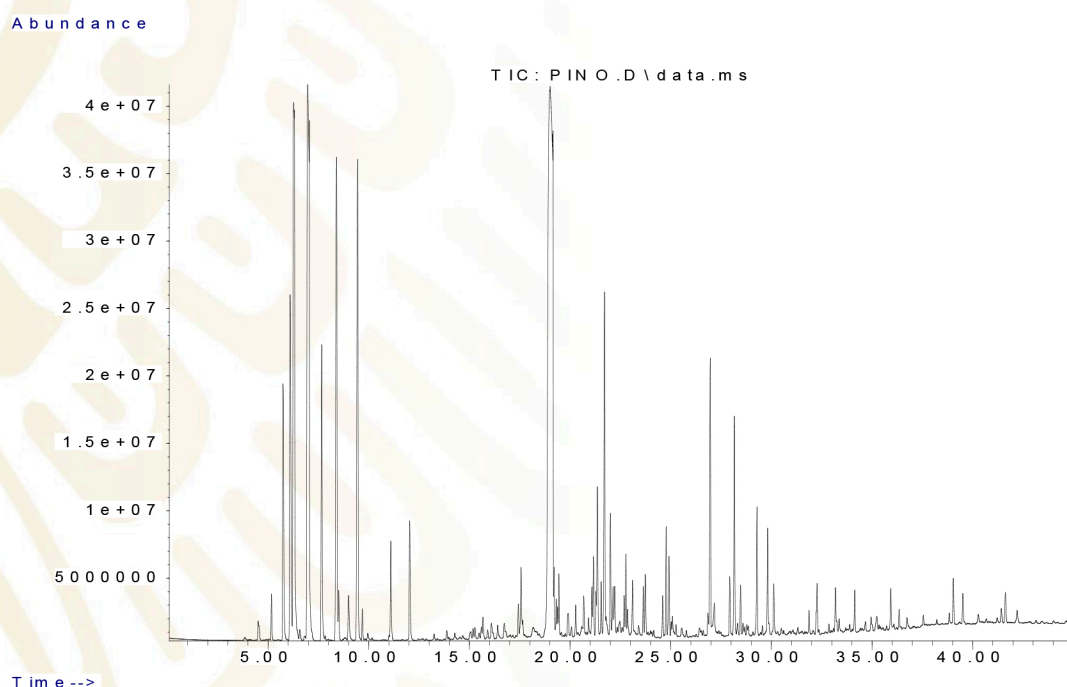
TA-SERV 03-DARMEJ/2021

## 1. Método:

Los principales compuestos volátiles en el aceite esencial fueron evaluados mediante el acople cromatografía de gases-espectrometría de masas (CG-EM), utilizando métodos internos de las áreas de investigación. La identificación tentativa de los compuestos mayoritarios detectados en la muestra se realizó comparando los espectros de masa de los picos cromatográficos en el cromatograma de iones totales (TIC) del aceite analizado, con los de la base de espectros NIST14, así como por la comparación de IR disponibles en la literatura. La cuantificación relativa se expresa como % de área del compuesto en la muestra, sin aplicar normalización.

## 2. Resultados:

La composición mayoritaria identificada en el perfil volátil del aceite esencial se muestra en la Tabla 1. El perfil volátil detectado mediante GC-EM se presenta en la Figura 1.



**Figura 1. Cromatograma de iones totales (TIC) del análisis del aceite esencial de Pino mediante CG-EM.**

Fecha de emisión: 2021-05-07

TA-SERV 03-DARMEX/2021

**Tabla 1. Principales Componentes del Perfil Volátil del Aceite Esencial de Pino**

Pico	Nombre del Compuesto	% Área
1	Santene	2.34
2	Tricyclene	3.83
3	$\alpha$ -Pinene	7.99
4	Toluene	0.12
5	Camphene	11.23
6	$\beta$ -Pinene	2.53
7	$\delta$ -3-Carene	5.24
8	$\beta$ -Myrcene	0.38
9	m-Cymene	0.47
10	D-Limonene	5.07
11	$\beta$ -Phellandrene	0.22
12	p-Cymene	0.81
13	2,4-Dimethyl-2,4-heptadienal*	1.04
14	p-Cymenene	0.12
15	Acetic acid	0.08
16	cis-Limonene oxide	0.11
17	trans-Limonene oxide	0.11
18	Fenchyl acetate	0.24
19	$\alpha$ -E,E-Farnesene	0.20
20	$\alpha$ -Campholenal	0.26
21	(+)-Camphor	0.69
22	2-Caren-4-ol	0.16
23	Sativene	0.28
24	Bornyl acetate	22.58
25	L-bornyl acetate	0.44
26	Camphene hydrate	0.28
27	4-Terpineol	0.22
28	$\beta$ -Caryophyllene	0.40
29	(E)-p-Menth-2,8-dien-1-ol	0.32
30	Myrtenal	0.29
31	L-trans-Pinocarveol	0.39

Fecha de emisión: **2021-05-07**

**TA-SERV 03-DARMEX/2021**

Pico	Nombre del Compuesto	% Área
32	$\alpha$ -Humulene	0.38
33	trans-Verbenol	0.62
34	Eucarvone	0.33
35	Cryptone	1.24
36	$\alpha$ -Terpineol	0.43
37	Borneol	3.28
38	$\beta$ -Bisabolene	0.46
39	l-Verbenone	0.46
40	p-Mentha-1,8-dien-7-ol	0.26
41	D-Verbenone	0.13
42	Carvone	0.32
43	Geranyl acetate	0.57
44	trans-Verbenol	0.27
45	Car-3-en-5-one	0.60
46	cis-Verbenol	0.16
47	trans-Chrysanthenyl acetate	0.39
48	Cuminaldehyde	0.56
49	cis-Carveol	0.30
50	m-Cymen-8-ol	0.79
51	p-Cymen-8-ol	0.65
52	1-Undecanol	0.11
53	trans-Carveol	0.11
54	Car-3-en-5-one	2.32
55	Verbenone isómero	0.53
56	Caryophyllene oxide	1.74
57	3-Carene-2,5-dione	0.39
58	1,3-Diacetyl-cyclopentane	0.12
59	$\alpha$ -Humulene epoxide II	1.04
60	Limona ketone	0.96
61	Cuminol	0.49
62	$\alpha$ -Bisabolol	0.48
63	Sobrerol	0.33
64	Manoyl oxide	0.18
65	Carvenone oxide	0.36
66	Dodecanoic acid	0.13
67	Epimanool	0.06

Fecha de emisión: **2021-05-07**

**TA-SERV 03-DARMEX/2021**

## Observaciones:

El informe de resultados sólo afecta a las muestras sometidas a ensayo y es de carácter confidencial, por lo que no podrá ser reproducido sin autorización de las partes.